



# PROGRAMA DE VIGILANCIA EPIDEMIOLÓGICA FITOSANITARIA

## San Luís Potosí

Informe de Actividades correspondiente a Noviembre de 2019

**17**

### PLAGAS VIGILADAS

CONFORME A LA NIMF 6

Complejo de escarabajos ambrosiales

Chinche marmolada (*Halyomorpha halys*)

Gusano de la mazorca (*Helicoverpa armígera*)

Gusano oriental de la hoja (*Spodoptera litura*)

Palomilla del nopal (*Cactoblastis cactorum*)

Palomilla del tomate (*Tuta absoluta*)

Plagas reglamentadas de los cítricos

Plagas reglamentadas del plátano

Quemadura de la Hoja (*Xylella fastidiosa*)

**44**

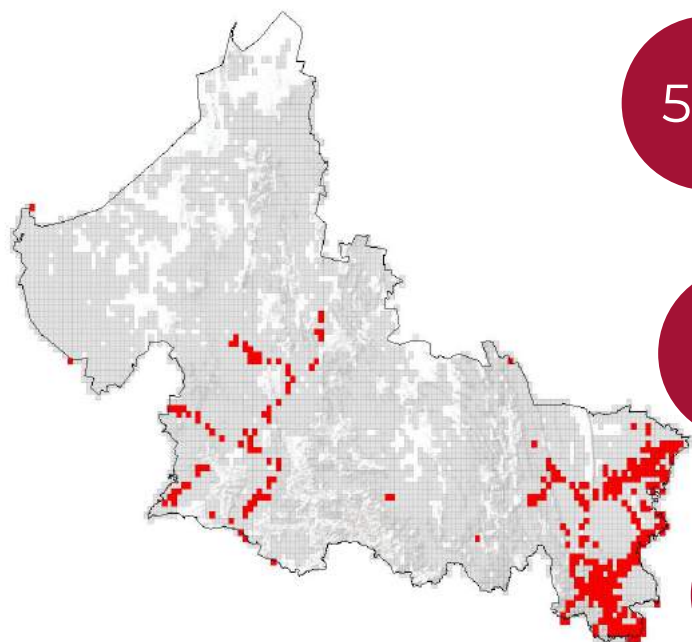
MUNICIPIOS

**1,914**

LOCALIDADES

**38,590**

REGISTROS EN  
TIEMPO REAL



558

TRAMPAS

261

RUTAS DE VIGILANCIA

30

PARCELAS CENTINELAS

### PRINCIPALES CULTIVOS PROTEGIDOS

MAÍZ

FRIJOL

CÍTRICOS

SOJA

NOPAL

AGUACATE



### ACTIVIDADES



ACTIVIDAD	PROGRAMADO AL MES	REALIZADO AL MES	% DE AVANCE
REVISIONES EN <b>RUTAS DE TRAMPEO</b>	7,005	6,939	99
REVISIONES EN <b>RUTAS DE VIGILANCIA</b>	2,756	2,704	98
REVISIONES EN <b>PARCELAS CENTINELA</b>	162	173	100
EXPLORACIONES <b>PUNTUALES</b>	4,522	4,342	96
HECTAREAS <b>EXPLORADAS</b>	4,423.44	4,154.52	94



**847,718.38ha**

SUPERFICIE CULTIVADA



**\$ 15,788,427,885.27**

VALOR DE LA PRODUCCIÓN

### RESULTADO DE LA VIGILANCIA AL MES

**10**

#### MUESTRAS INGRESADAS

a Diagnostico Fitosanitario en el Centro Nacional de Referencia Fitosanitaria

NO SE HAN  
ENCONTRADO  
SÍNTOMAS O SIGNOS  
A LA PRESENCIA DE PLAGAS  
BAJO VIGILANCIA